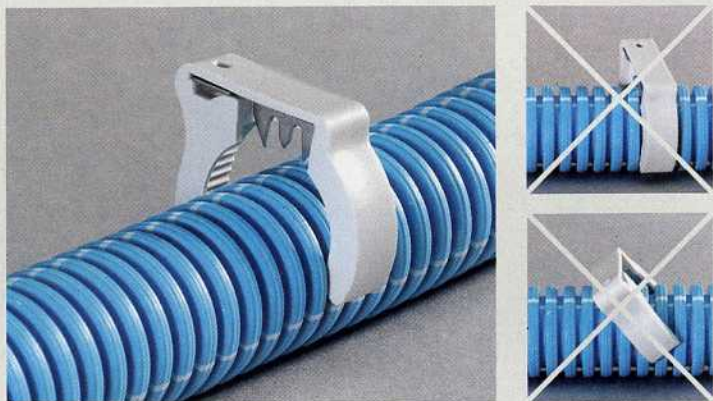
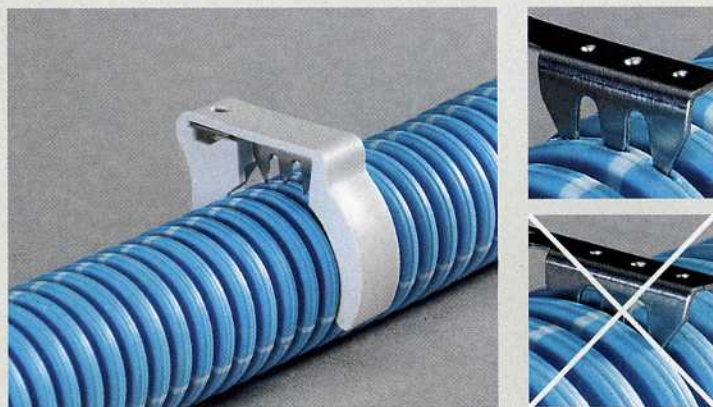


## LA MISE EN ŒUVRE

Le passage de la gaine **FLEX-A-RAY®** dans une installation électrique est identique à celle d'une gaine ICTA 3422 ordinaire.  
(applications : cloison sèche, dalle béton, montage apparent, plafond, ...)



Présenter le guide du clip perpendiculairement à la gaine en s'assurant que les encoches du guide soient dans la même annelure.



Vérifier que les griffes soient correctement positionnées au sommet d'une annelure (et non entre deux).

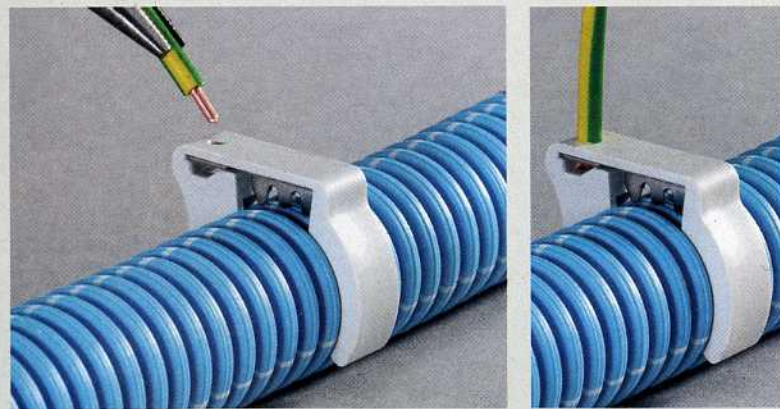
6

Pour assurer l'atténuation du champ électrique, la gaine doit être raccordée à la terre à l'aide d'un clip de liaison de diamètre correspondant et d'un fil 1,5 mm<sup>2</sup> de couleur vert/jaune.

N.B. : une gaine **FLEX-A-RAY®** non reliée à la terre est inefficace.



Exercer une pression suffisante pour que les griffes assurent un bon contact avec la couche conductrice.



Prendre un fil 1,5 mm<sup>2</sup>. Le dénuder de quelques millimètres et l'insérer au maximum dans le logement anti-retour (réalisation préconisée à l'aide d'une pince adéquate).

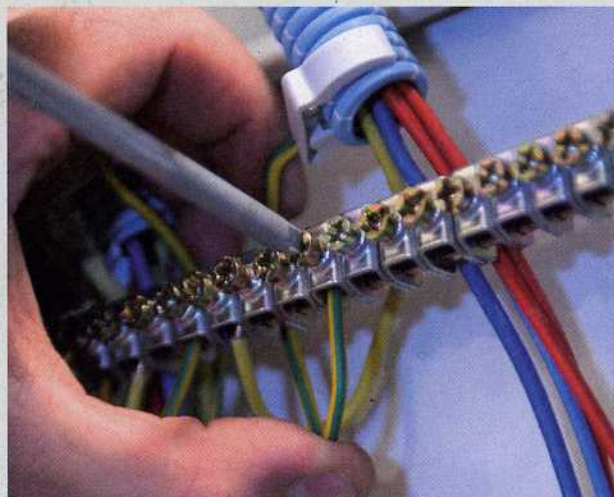
7

## RACCORDEMENT TABLEAU

Rappel : la terre est un élément essentiel de l'installation électrique. Pour que le rayonnement électrique soit bien évacué, s'assurer d'avoir une résistance suffisamment faible ( $< 50 \Omega$ ) sur votre réseau.



Chaque départ de gaine FLEX-A-RAY® doit être relié à la terre via le clip de liaison de diamètre correspondant.



8

## RACCORDEMENT BOÎTIERS

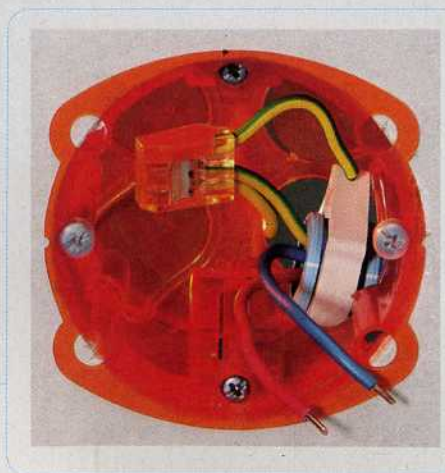
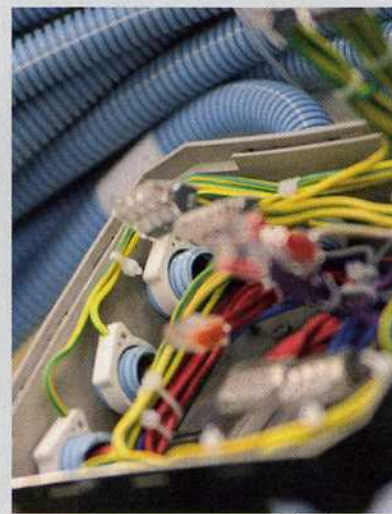
Chaque gaine FLEX-A-RAY® de longueur supérieure à 15 mètres doit, à chaque extrémité, être reliée à la terre via un clip de liaison de diamètre correspondant et un fil 1,5 mm<sup>2</sup>.



Raccorder le fil de terre des boîtiers faradisés (prise, interrupteur, DCL,...) au réseau de terre.

La continuité de mise à la terre est obligatoire (ex. boîtes de dérivation).

Possibilité de brancher le fil 1,5 mm<sup>2</sup> vert/jaune, sortant du clip de liaison, au réseau de terre de l'installation électrique (essai LCIE).



9