

Fiche technique

Gutex Thermoflex FR

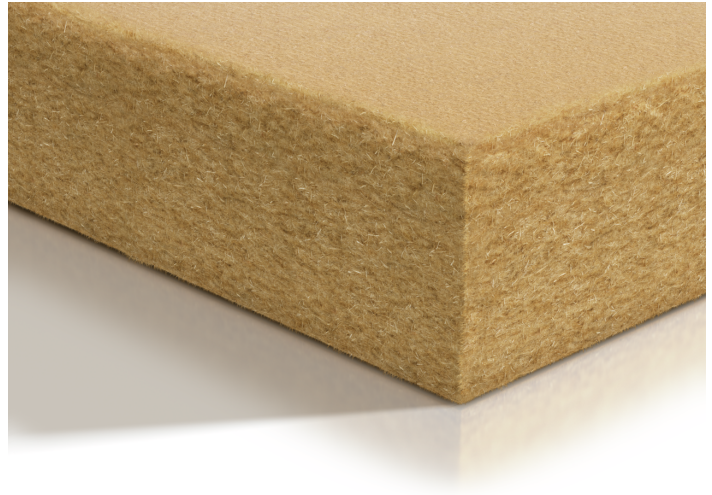
Gutex Thermoflex est un panneau isolant semi-rigide en fibres de bois pour l'isolation entre chevrons et entre structures.

Ingrédients

- Bois de sapin et d'épicéa non traité
- 5,0 % Fibre textile
- 6,00 % Sels d'ammonium

Élimination

- Numéros de code des déchets selon AVV: 030105, 170201



Densité brute ρ [kg/m ³]	~ 50
Valeur nominale de conductivité thermique λ_D selon ACERMI [W/mK]	0,036
Diffusion de vapeur μ	2
Résistance à la traction perpendiculaire au plan du panneau [kPa]	≥ 1
Résistance à l'écoulement [kPa s/m ²]	≥ 5
Capacité thermique spécifique [J/kgK]	2100
Température maximale d'utilisation [°C]	110
Comportement au feu Euroclasse selon EN 13501-1	E
Norme de produit	EN 13171:2012+A1:2015
Marquage des panneaux	WF-EN 13171-T3-TR1-MU2-AFr5



Fiche technique

Gutex Thermoflex FR

Apparence du chant	bords droits					
	30	40		50	60	
Épaisseur [mm]	30	40		50	60	
Longueur × largeur [mm × mm]	1350 × 575		1350 × 600	1350 × 575		1350 × 600
Dimensions utiles : Longueur × largeur [mm × mm]	1350 × 575		1350 × 600	1350 × 575		1350 × 600
Dimension de couverture : mètres carrés par panneau [m ²]	0,78		0,81	0,78		0,81
m ² /Pièce(s)	0,78		0,81	0,78		0,81
Poids par panneau [kg]	1,17	1,56	1,62	1,95	2,34	2,43
Poids par m ² [kg]	1,50	2,00		2,50	3,00	
Pièces par paquet	12	8		9	8	6
Colis par palette	12	14		10		12
Mètres carrés par palette [m ²]	111,78	86,94	90,72	69,86	62,10	58,32
Poids par palette [kg]	200		220	200		
Valeur nominale de résistance thermique R _D [m ² K/W]	0,80	1,10		1,35	1,65	
Valeur sd [m]	0,06	0,08		0,10	0,12	

Fiche technique

Gutex Thermoflex FR

Apparence du chant	bords droits					
Épaisseur [mm]	80	100	120	140	145	
Longueur × largeur [mm × mm]	1350 x 575					1350 x 600
Dimensions utiles : Longueur × largeur [mm × mm]	1350 x 575					1350 x 600
Dimension de couverture : mètres carrés par panneau [m ²]	0,78					0,81
m ² /Pièce(s)	0,78					0,81
Poids par panneau [kg]	3,12	3,9	4,68	5,46	5,66	5,87
Poids par m ² [kg]	4,00	5,00	6,00	7,00	7,25	
Pièces par paquet	6	4				
Colis par palette	10	12	10	8		
Mètres carrés par palette [m ²]	46,58	37,26	31,05	24,84		25,92
Poids par palette [kg]	200					
Valeur nominale de résistance thermique R _D [m ² K/W]	2,20	2,75	3,30	3,85	4,00	
Valeur sd [m]	0,16	0,20	0,24	0,28	0,29	

Apparence du chant	bords droits					
Épaisseur [mm]	160	180	200	220	240	
Longueur × largeur [mm × mm]	1350 x 575					
Dimensions utiles : Longueur × largeur [mm × mm]	1350 x 575					
Dimension de couverture : mètres carrés par panneau [m ²]	0,78					
m ² /Pièce(s)	0,78					
Poids par panneau [kg]	6,24	7,02	7,8	8,58	9,36	
Poids par m ² [kg]	8,00	9,00	10,00	11,00	12,00	
Pièces par paquet	3			2		
Colis par palette	10	8	12	10		
Mètres carrés par palette [m ²]	23,29	18,63			15,53	
Poids par palette [kg]	200					
Valeur nominale de résistance thermique R _D [m ² K/W]	4,40	5,00	5,55	6,10	6,65	
Valeur sd [m]	0,32	0,36	0,40	0,44	0,48	

Fiche technique

Gutex Thermoflex FR

Domaines d'application

- Entre les montants en bois des cloisons intérieures et extérieures
- Isolation entre chevrons
- Isolation du plafond
- Cloisons/construction sèche

Avantages

- Adaptable, souple et élastique
- Excellente isolation thermique
- Excellente capacité thermique spécifique → protection contre la chaleur en été et contre le froid en hiver
- Haute isolation phonique
- Mise en œuvre simple et rapide
- Régule l'humidité
- Ouvert à la diffusion de vapeur
- Le bois, une matière première durable → recyclable
- Sans risque pour la santé

Conseils d'utilisation

Généralités

- Stocker et traiter les panneaux dans un endroit sec.
- Protéger de l'humidité.
- Ne pas empiler les palettes les unes sur les autres.
- La découpe peut être effectuée à l'aide des outils suivants :
 - scie électrique (Bosch) ou scie Alligator (Dewalt ou Elu)
 - scie à matériaux isolants Festool ISC 240 ou scies sabres
 - Mafell DSS 300 cc
 - couteau GUTEX Thermoflex
 - scies à ruban ou scies circulaires avec aspiration
- Perçage avec des forets métalliques ou à pierre à pleine vitesse
- Perçage de trous pour boîtiers encastrés ou passages de tuyaux possible avec des scies cloches
- Le GUTEX Thermoflex peut être exposé à une température pouvant atteindre 100 °C, même pendant une période prolongée. Il faut dans tous les cas éviter toute exposition à une flamme nue. Nous recommandons en outre d'utiliser des boîtiers adaptés pour encapsuler les sources de chaleur locales telles que les luminaires encastrés
- Les prescriptions légales relatives à la manipulation de la poussière de bois doivent être respectées
- Thermoflex convient à la préfabrication des parois ou caissons en atelier avant un transport sur chantier.

Entre des montants en bois ou des poutres

- Découper avec un surplus en longueur et en largeur, puis fixer.
- Les joints périphériques sont évités en comprimant le panneau.
- En termes d'isolation acoustique, il est avantageux de remplir à 80 % les cloisons intérieures à ossature bois avec GUTEX Thermoflex.
- En tenant compte du surplus lors de la découpe, il est également possible de fixer deux pièces côte à côte, ce qui permet de minimiser les chutes.
- Selon la construction et la nature des chevrons/poutres de plafond ainsi que la pente du toit, les valeurs peuvent varier à la hausse ou à la baisse.
- La marge de serrage est de ≥ 1 % de la largeur intérieure du compartiment. Ceci doit également être pris en compte dans le sens longitudinal du compartiment.
- Les panneaux utilisés dans la zone du toit et du plafond doivent être sécurisés contre toute chute au plus tard après 3 jours.

Fiche technique

Gutex Thermoflex FR

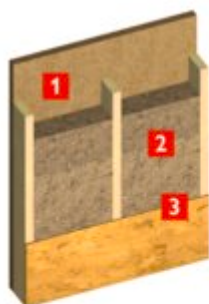
Entre des montants métalliques

- Isoler d'abord les panneaux d'extrémité avec les profilés CW tournés l'un vers l'autre.
- Ajuster l'isolation, ajuster les profilés dans leur position finale, puis les fixer.
- Isoler ensuite les panneaux restants.

Pour plus d'informations sur la mise en œuvre, veuillez consulter notre page produit sous l'onglet «Mise en œuvre».

Détails de conception

Proposition de conception



- 1 Gutex Thermowall/Gutex Thermowall-gf
- 2 Gutex Thermoflex entre montants en bois
- 3 Panneau OSB